

見積参考資料

工事名 R8徳土 前川 藍・徳命 河川工事

◇経費情報◇

工種区分	河川工事
単価地区	徳島東部1
単価使用年月	令和8年6月
施工地域・工事場所	補正無し（地方部 施工場所が一般交通等の影響を受けない場合）
前金支出割合	補正を行わない
契約保証	金銭的保証
現場環境改善費	計上しない
週休2日確保工事に係る経費補正	週休2日（月単位）

注意

「見積参考資料」は入札参加者の迅速で適正な工事費の見積りのための一資料であり、請負契約を拘束するものではない。

設計内訳書 (本01)

工事名	R 8 徳土 前川 藍・徳命 河川工事				事業区分 工事区分	河川改修 築堤・護岸	
工事区分・工種・種別・細別	規格	単位	数量	単価	金額	数量・金額増減	摘要
築堤・護岸		式	1				
河川土工		式	1				
掘削工		式	1				
掘削	土質:土砂	m3	40				単 1号
盛土工		式	1				
盛土	土質:土砂	m3	40				単 2号
法覆護岸工		式	1				
作業土工		式	1				
床掘り(掘削)	土質:土砂	m3	20				単 3号
埋戻し	土質:土砂	m3	20				単 4号
基面整正		m2	30				単 5号
コンクリートブロック工(コンクリートブロック積)		式	1				
現場打基礎コンクリート	コンクリート規格:18-8-40(高炉), 底幅:42cm, 高さ:25cm	m	17				単 6号

設計内訳書 (本01)

工事名	R 8 徳土 前川 藍・徳命 河川工事				事業区分 工事区分	河川改修 築堤・護岸	
工事区分・工種・種別・細別	規格	単位	数量	単価	金額	数量・金額増減	摘要
コンクリート(間知)ブロック積	ブロック規格:控え35cm	m2	47				単 7号
胴込・裏込材(砕石)	砕石規格:再生砕石 RC-40	m3	11				単 8号
目地板	目地板の種類:瀝青質目地板t=10	m2	2				単 9号
現場打天端コンクリート	コンクリート規格:18-8-40(高炉)	m3	1				単 10号
現場打小口止コンクリート 【1号小口止】	コンクリート規格:18-8-40(高炉)	m3	3				単 11号
根固め工		式	1				
根固めブロック工		式	1				
袋詰玉石	袋材規格:1t用(長期性能型),中詰材規格:購入材	袋	8				単 12号
仮設工		式	1				
工事用道路工		式	1				
工事用道路盛土	設置・撤去	m3	120				単 13号
敷鉄板	鋼材規格:22×1,524×3,048(mm),作業区分:設置・撤去	m2	98				単 14号
敷砂利撤去 【既設ヤード分】	撤去 t=15cm	m3	60				単 15号

設計内訳書 (本01)

工事名	R 8 徳土 前川 藍・徳命 河川工事				事業区分 工事区分	河川改修 築堤・護岸	
工事区分・工種・種別・細別	規格	単位	数量	単価	金額	数量・金額増減	摘要
土留・仮締切工		式	1				
土のう	設置・撤去、大型土のう規格:耐候性(1年対応)	袋	81				単 16号
土のう	撤去	袋	17				単 17号
遮水シート	ブルーシート	m2	94				単 18号
水替工		式	1				
ポンプ 排水	排水量:0以上120(m3/h)未満,全揚程:10m	日	10				単 19号
暗渠排水管		m	6				単 20号
掘削		m3	70				単 21号
整地	河床敷均し	m3	60				単 22号
付帯施設工		式	1				
防護柵撤去・再設置	ネットフェンス、アングル型、着色塗装、H800、線径3.2mm ×網目40mm、支柱間隔2.0m	m	25.3				単 23号
撤去工		式	1				
構造物取壊し運搬処分	コンクリート(無筋)	m3	0.4				単 24号

設計内訳書 (本01)

工事名	R 8 徳土 前川 藍・徳命 河川工事				事業区分 工事区分	河川改修 築堤・護岸	
工事区分・工種・種別・細別	規格	単位	数量	単価	金額	数量・金額増減	摘要
交通管理工		式	1				
交通誘導警備員	B	人日	56				単 25号
直接工事費		式	1				
共通仮設		式	1				
共通仮設費		式	1				
運搬費		式	1				
仮設材運搬費		t	19.2				単 26号
共通仮設費 (率計上)		式	1				
純工事費		式	1				
現場管理費		式	1				
工事原価		式	1				
一般管理費等		式	1				
工事価格		式	1				

1次単価表

単価使用年月	2026.06
歩掛適用年月	2026.06
労務調整係数	1.000-00000 0.0 0

単 1号	掘削	土質:土砂	単位	m3	単位数量	1	単価	
名称・規格		条件	単位	数量	単価	金額	摘要	
	掘削	土砂,オープンカット,無し,有り,5,000m3未満	m3	1				
	合計							
	単価						円/m3	

1次単価表

単価使用年月	2026.06
歩掛適用年月	2026.06
労務調整係数	1.000-00000 0.0 0

単 2号	盛土	土質:土砂	単位	m3	単位数量	40	単価	
名称・規格		条件	単位	数量	単価	金額	摘要	
	路体(築堤)盛土	2.5m未満	m3	30				
	路体(築堤)盛土	2.5m以上4.0m未満	m3	10				
	合計							
	単価						円/m3	

1次単価表

単価使用年月	2026.06
歩掛適用年月	2026.06
労務調整係数	1.000-00000 0.0 0

単 3号	床掘り(掘削)	土質:土砂	単位	m3	単位数量	1	単価	
名称・規格		条件	単位	数量	単価	金額	摘要	
	掘削	土砂,オープンカット,無し,有り,5,000m3未満	m3	1				
	合計							
	単価						円/m3	

1次単価表

単価使用年月	2026.06
歩掛適用年月	2026.06
労務調整係数	1.000-00000 0.0 0

単 4号	埋戻し	土質:土砂	単位	m3	単位数量	1	単価	
名称・規格		条件	単位	数量	単価	金額	摘要	
	埋戻し	最大埋戻幅1m以上4m未満	m3	1				
	合計							
	単価						円/m3	

1次単価表

単価使用年月	2026.06
歩掛適用年月	2026.06
労務調整係数	1.000-00000 0.0 0

単 5号	基面整正		単位	m2	単位数量	1	単価	
名称・規格		条件	単位	数量	単価	金額	摘要	
基面整正			m2	1				
合計								
単価							円/m2	

1次単価表

単価使用年月	2026.06
歩掛適用年月	2026.06
労務調整係数	1.000-00000 0.0 0

単 6号	現場打基礎コンクリート	コンクリート規格:18-8-40(高炉),底幅:42cm,高さ:25cm	単位	m	単位数量	10	単価	
名称・規格		条件	単位	数量	単価	金額	摘要	
現場打基礎コンクリート		18-8-40(高炉),有り,一般養生・特殊養生(練炭)	m3	0.8				
合計								
単価							円/m	

1 次単価表

単価使用年月	2026.06
歩掛適用年月	2026.06
労務調整係数	1.000-00000 0.0 0

単 7号	コンクリート(間知)ブロック積	ブロック規格:控え35cm	単位	m2	単位数量	1	単価	
名称・規格		条件	単位	数量	単価	金額	摘要	
コンクリートブロック積工		JIS滑面 150kg/個未満,無し,無し, 練積,無(胴込のみ),0.2m3/m2,18-8- 40(高炉)	m2	1			単 27号	
合計								
単価							円/m2	

1 次単価表

単価使用年月	2026.06
歩掛適用年月	2026.06
労務調整係数	1.000-00000 0.0 0

単 8号	胴込・裏込材(砕石)	砕石規格:再生砕石 RC-40	単位	m3	単位数量	1	単価	
名称・規格		条件	単位	数量	単価	金額	摘要	
胴込・裏込材(砕石)		間知・平・連節・緑化ブロック,再生砕石 RC-40	m3	1				
合計								
単価							円/m3	

1次単価表

単価使用年月	2026.06
歩掛適用年月	2026.06
労務調整係数	1.000-00000 0.0 0

単 9号	目地板	目地板の種類:瀝青質目地板t=10	単位	m2	単位数量	1	単価	
名称・規格		条件	単位	数量	単価	金額	摘要	
	目地板	30m2未満,瀝青質目地板t=10	m2	1				
	合計							
	単価						円/m2	

1次単価表

単価使用年月	2026.06
歩掛適用年月	2026.06
労務調整係数	1.000-00000 0.0 0

単 10号	現場打天端コンクリート	コンクリート規格:18-8-40(高炉)	単位	m3	単位数量	1	単価	
名称・規格		条件	単位	数量	単価	金額	摘要	
	現場打天端コンクリート	18-8-40(高炉),一般養生	m3	1				
	目地板	30m2未満,瀝青質目地板t=10	m2	0.2				
	合計							
	単価						円/m3	

1次単価表

単価使用年月	2026.06
歩掛適用年月	2026.06
労務調整係数	1.000-00000 0.0 0

単 11号	現場打小口止コンクリート 【1号小口止】	コンクリート規格:18-8-40(高炉)	単位	m3	単位数量	1	単価	
名称・規格		条件	単位	数量	単価	金額	摘要	
現場打小口止コンクリート		18-8-40(高炉), 一般養生	m3	1				
合計								
単価							円/m3	

1次単価表

単価使用年月	2026.06
歩掛適用年月	2026.06
労務調整係数	1.000-00000 0.0 0

単 12号	袋詰玉石	袋材規格:1t用(長期性能型), 中詰材 規格:購入材	単位	袋	単位数量	1	単価	
名称・規格		条件	単位	数量	単価	金額	摘要	
袋詰玉石		2t用(長期性能型), 深4m以下及び作業半径5m以内, 購入材, 機械費, 労務費のみ(1日未満用)	袋	1				
材料費			袋	1			単 28号	
合計								
単価							円/袋	

1次単価表

単価使用年月	2026.06
歩掛適用年月	2026.06
労務調整係数	1.000-00000 0.0 0

単 13号	工事用道路盛土	設置・撤去	単位	m3	単位数量	1	単価	
名称・規格		条件	単位	数量	単価	金額	摘要	
	積込(ルース)	土砂, 土量50,000m3未満	m3	1				
	土砂等運搬	標準, バックホウ山積0.8m3(平積0.6m3), 土砂(岩塊・玉石混り土含む), 無し, 5.5km以下	m3	1				
	整地	敷均し(ルース), 標準(10,000m3未満), 無し	m3	1				
	積込(ルース)	土砂, 土量50,000m3未満	m3	1				
	土砂等運搬	標準, バックホウ山積0.8m3(平積0.6m3), 土砂(岩塊・玉石混り土含む), 無し, 9.5km以下	m3	1				
	整地	敷均し(ルース), 標準(10,000m3未満), 無し	m3	1				
	合計							
	単価						円/m3	

1次単価表

単価使用年月	2026.06
歩掛適用年月	2026.06
労務調整係数	1.000-00000 0.0 0

単 14号	敷鉄板	鋼材規格:22×1,524×3,048(mm), 作業区分:設置・撤去	単位	m2	単位数量	98	単価
名称・規格		条件	単位	数量	単価	金額	摘要
敷鉄板設置・撤去		設置・撤去	m2	98			単 29号
敷鉄板賃料		22×1,524×3,048(mm), 無, 110日, 無, 有	枚	24			単 30号
合計							
単価							円/m2

1次単価表

単価使用年月	2026.06
歩掛適用年月	2026.06
労務調整係数	1.000-00000 0.0 0

単 15号	敷砂利撤去 【既設ヤード分】	撤去 t=15cm	単位	m3	単位数量	1	単価	
名称・規格		条件	単位	数量	単価	金額	摘要	
	積込(ルース)	土砂, 土量50,000m3未満	m3	1				
	土砂等運搬	標準, バックホウ山積0.8m3(平積0.6m3), 土砂(岩塊・玉石混り土含む), 無し, 9.5km以下	m3	1				
	整地	敷均し(ルース), 標準(10,000m3未満), 無し	m3	1				
	合計							
	単価						円/m3	

1 次単価表

単価使用年月	2026.06
歩掛適用年月	2026.06
労務調整係数	1.000-00000 0.0 0

単 16号	土のう	設置・撤去、大型土のう規格:耐候性(1年対応)	単位	袋	単位数量	1	単価	
名称・規格		条件	単位	数量	単価	金額	摘要	
	大型土のう工	製作・設置, 流用土, 5m以下, -3m<=H<=2m	袋	1			単 31号	
	大型土のう工	撤去, 6m以下, -3m<=H<=2m	袋	1			単 32号	
	土材料		m3	0.8				
	土砂等運搬	標準, ハックホ山積0.8m3(平積0.6m3), 土砂(岩塊・玉石混り土含む), 無し, 9.5km以下	m3	0.8				
	整地	敷均し(ルーズ), 標準(10,000m3未満), 無し	m3	0.8				
	合計							
	単価						円/袋	

1 次単価表

単価使用年月	2026.06
歩掛適用年月	2026.06
労務調整係数	1.000-00000 0.0 0

単 17号	土のう	撤去	単位	袋	単位数量	1	単価	
名称・規格		条件	単位	数量	単価	金額	摘要	
	大型土のう工	撤去, 6m以下, -3m<=H<=2m	袋	1				単 33号
	土砂等運搬	標準, バックホウ山積0.8m3(平積0.6m3), 土砂(岩塊・玉石混り土含む), 無し, 9.5km以下	m3	0.8				
	整地	敷均し(ルース), 標準(10,000m3未満), 無し	m3	0.8				
	合計							
	単価							円/袋

1次単価表

単価使用年月	2026.06
歩掛適用年月	2026.06
労務調整係数	1.000-00000 0.0 0

単 18号	遮水シート	フルシート	単位	m2	単位数量	1	単価	
名称・規格		条件	単位	数量	単価	金額	摘要	
遮水シート張		遮水シート各種	m2	1				
合計								
単価							円/m2	

1次単価表

単価使用年月	2026.06
歩掛適用年月	2026.06
労務調整係数	1.000-00000 0.0 0

単 19号	ポンプ排水	排水量:0以上120(m3/h)未満,全揚程:10m	単位	日	単位数量	10	単価	
名称・規格		条件	単位	数量	単価	金額	摘要	
ポンプ設置・撤去			箇所	1			単 34号	
ポンプ運転		0以上120(m3/h)未満,10m,作業時排水	日	10			単 35号	
合計								
単価							円/日	

1次単価表

単価使用年月	2026.06
歩掛適用年月	2026.06
労務調整係数	1.000-00000 0.0 0

単 20号	暗渠排水管		単位	m	単位数量	6	単価	
名称・規格		条件		単位	数量	単価	金額	摘要
暗渠排水管		掘付・撤去, 波状管, 450~600mm, 要, 全ての費用		m	6			
合計								
単価								円/m

1次単価表

単価使用年月	2026.06
歩掛適用年月	2026.06
労務調整係数	1.000-00000 0.0 0

単 21号	掘削		単位	m3	単位数量	1	単価	
名称・規格		条件		単位	数量	単価	金額	摘要
掘削		土砂, オープンカット, 無し, 無し, 5,000m3 未満		m3	1			
合計								
単価								円/m3

1次単価表

単価使用年月	2026.06
歩掛適用年月	2026.06
労務調整係数	1.000-00000 0.0 0

単 22号	整地	河床敷均し	単位	m3	単位数量	1	単価	
名称・規格		条件	単位	数量	単価	金額	摘要	
掘削		土砂, オープンカット, 無し, 無し, 5,000m3 未満	m3	1				
合計								
単価							円/m3	

1次単価表

単価使用年月	2026.06
歩掛適用年月	2026.06
労務調整係数	1.000-00000 0.0 0

単 23号	防護柵撤去・再設置	ネットフェンス、アングル型、着色塗装、H800、線径3.2mm×網目40mm、支柱間隔2.0m	単位	m	単位数量	1	単価	
名称・規格		条件	単位	数量	単価	金額	摘要	
	防護柵(横断・転落防止柵)撤去工	プレキャストコンクリートブロック建込,ヒーム式・パネル式, 2m, 無, 無	m	1			単 36号	
	金網・支柱(立入防止柵)	基礎ブロック, 2m	m	1				
	金網・支柱(立入防止柵)(材料費)		m	1				
	合計							
	単価						円/m	

1次単価表

単価使用年月	2026.06
歩掛適用年月	2026.06
労務調整係数	1.000-00000 0.0 0

単 24号	構造物取壊し運搬処分	コンクリート(無筋)	単位	m3	単位数量	1	単価	
名称・規格		条件	単位	数量	単価	金額	摘要	
	構造物とりこわし	無筋構造物,機械施工,無し,無し,不要	m3	1			単 37号	
	積込(コンクリート殻)	全ての費用	m3	1				
	殻運搬	コンクリート(無筋)構造物とりこわし,機械積込,無し,5.7km以下,全ての費用	m3	1				
	処分費(m3)		m3	1			単 38号	
	合計							
	単価						円/m3	

1次単価表

単価使用年月	2026.06
歩掛適用年月	2026.06
労務調整係数	1.000-00000 0.0 0

単 25号	交通誘導警備員	B	単位	人日	単位数量	1	単価	
名称・規格		条件	単位	数量	単価	金額	摘要	
	交通誘導警備員B		人日	1			単 39号	
	合計							
	単価						円/人日	

1次単価表

単価使用年月	2026.06
歩掛適用年月	2026.06
労務調整係数	1.000-00000 0.0 0

単 26号	仮設材運搬費		単位	t	単位数量	1	単価	
名称・規格		条件	単位	数量	単価	金額	摘要	
	仮設材等の運搬 (鋼矢板、H形鋼、覆工板、敷鉄板等)	北海道・東北・北陸・中・四国・九州, 14 .7km, 12m以内, 各種(実数入力), 0, 無	t	1				単 40号
	仮設材等の運搬 (鋼矢板、H形鋼、覆工板、敷鉄板等)	北海道・東北・北陸・中・四国・九州, 14 .7km, 12m以内, 各種(実数入力), 0, 無	t	1				単 40号
	仮設材等の積込み取卸し費	積込み、取卸し(往復分)	t	1				単 41号
	合計							
	単価							円/t

2次単価表

単価使用年月	2026.06
歩掛適用年月	2026.06
労務調整係数	1.000-00000 0.0 0

単 27号	名称・規格	条件	単位	数量	単価	金額	単価	摘要
	コンクリートブロック積工	JIS滑面 150kg/個未満, 無し, 無し, 練積, 無(胴込のみ), 0.2m3/m2, 18-8- 40(高炉)	単位	m2	単位数量	100	単価	
	ブロック積工 昼間 制約無		m2	100				
	コンクリート積ブロック JIS滑面 150kg/個未満		m2	100				
	生コンクリート 18-8-40 高炉		m3	22.4				
	諸雑費(まるめ)		式	1				
	合計							
	単価						円/m2	

2次単価表

単価使用年月	2026.06
歩掛適用年月	2026.06
労務調整係数	1.000-00000 0.0 0

単 28号	材料費	条件	単位	袋	単位数量	金額	単価	摘要
	名称・規格		単位	数量	単価			
	材料費(枚)		枚	1				単 42号
	割栗石 150-200mm		m3	0.56				
	合計							
	単価							円/袋

2次単価表

単価使用年月	2026.06
歩掛適用年月	2026.06
労務調整係数	1.000-00000 0.0 0

単 29号	敷鉄板設置・撤去	設置・撤去	単位	m2	単位数量	100	単価	
名称・規格		条件	単位	数量	単価	金額	摘要	
	土木一般世話役		人	0.295				
	とび工		人	0.295				
	普通作業員		人	0.295				
	ハックホリ(クローラ型)運転		日	0.295				単 43号
	諸雑費(率+まるめ)		式	1				
	合計							
	単価							円/m2

2次単価表

単価使用年月	2026.06
歩掛適用年月	2026.06
労務調整係数	1.000-00000 0.0 0

単 31号	大型土のう工	製作・設置, 流用土, 5m以下, -3m<=H<=2m	単位	袋	単位数量	10	単価	
名称・規格		条件	単位	数量	単価	金額	摘要	
	土木一般世話役		人	0.294				
	特殊作業員		人	0.294				
	普通作業員		人	0.294				
	大型土のう袋材 耐候性(1年)		袋	10				
	バックホウ(クローラ型)運転	製作・設置, 5m以下, -3m<=H<=2m	日	0.294				単 44号
	諸雑費(率+まるめ)		式	1				
	合計							
	単価							円/袋

2次単価表

単価使用年月	2026.06
歩掛適用年月	2026.06
労務調整係数	1.000-00000 0.0 0

単 32号	大型土のう工	撤去, 6m以下, -3m<=H<=2m	単位	袋	単位数量	10	単価	
名称・規格		条件	単位	数量	単価	金額	摘要	
	土木一般世話役		人	0.087				
	特殊作業員		人	0.087				
	バックホウ(クローラ型)運転	撤去, 6m以下, -3m<=H<=2m	日	0.087				単 45号
	諸雑費(率+まるめ)		式	1				
	合計							
	単価							円/袋

2次単価表

単価使用年月	2026.06
歩掛適用年月	2026.06
労務調整係数	1.000-00000 0.0 0

単 34号	ホップ設置・撤去		単位	箇所	単位数量	1	単価	
名称・規格		条件	単位	数量	単価	金額	摘要	
	土木一般世話役		人	0.5				
	特殊作業員		人	0.1				
	普通作業員		人	2				
	ハックホ運転		日	0.5				単 47号
	諸雑費(まるめ)		式	1				
	合計							
	単価							円/箇所

2次単価表

単価使用年月	2026.06
歩掛適用年月	2026.06
労務調整係数	1.000-00000 0.0 0

単 35号	名称・規格	条件	単位	日	単価	金額	単価	摘要
	ポンプ 運転	0以上120 (m3/h) 未満, 10m, 作業時排水	人	0.14			1	
	特殊作業員		人	0.14				
	工事中水中ポンプ 運転	0以上120 (m3/h) 未満, 10m, 作業時排水	日	1				単 48号
	発動発電機運転	0以上120 (m3/h) 未満, 10m, 作業時排水	日	1				単 49号
	諸雑費(率+まるめ)		式	1				
	合計							
	単価							円/日

2次単価表

単価使用年月	2026.06
歩掛適用年月	2026.06
労務調整係数	1.000-00000 0.0 0

単 36号	防護柵(横断・転落防止柵)撤去工	ﾌﾞﾚｯｷﾞｽﾄｺﾝｸﾘｰﾄﾌﾞﾛｯｸ建込,ﾋﾞｰﾑ式・ﾊﾟｰﾙ式,2m,無,無	単位	m	単位数量	100	単価	
名称・規格		条件	単位	数量	単価	金額	摘要	
横断・転落防止柵撤去工ﾌﾞﾛｯｸ建込用 ﾋﾞｰﾑ式・ﾊﾟｰﾙ式			m	100				
諸雑費(まるめ)			式	1				
合計								
単価								円/m

2次単価表

単価使用年月	2026.06
歩掛適用年月	2026.06
労務調整係数	1.000-00000 0.0 0

単 37号	構造物とりこわし	無筋構造物,機械施工,無し,無し,不要	単位	m3	単位数量	1	単価	
名称・規格		条件	単位	数量	単価	金額	摘要	
無筋構造物 昼間 機械施工 制約無			m3	1				
諸雑費(まるめ)			式	1				
合計								
単価								円/m3

2次単価表

単価使用年月	2026.06
歩掛適用年月	2026.06
労務調整係数	1.000-00000 0.0 0

単 38号	処分費(m3)	条件	単位	m3	単位数量	100	単価	
名称・規格		条件	単位	数量	単価	金額	摘要	
	処分費 コンクリート殻(無筋)		m3	100				
	合計							
	単価						円/m3	

2次単価表

単価使用年月	2026.06
歩掛適用年月	2026.06
労務調整係数	1.000-00000 0.0 0

単 39号	交通誘導警備員B	条件	単位	人日	単位数量	1	単価	
名称・規格		条件	単位	数量	単価	金額	摘要	
	交通誘導警備員B		人	1				
	諸雑費(まるめ)		式	1				
	合計							
	単価						円/人日	

2次単価表

単価使用年月	2026.06
歩掛適用年月	2026.06
労務調整係数	1.000-00000 0.0 0

単 40号	仮設材等の運搬 (鋼矢板、H形鋼、覆工板、敷鉄板等)	北海道・東北・北陸・中・四国・九州, 14 .7km, 12m以内, 各種(実数入力), 0, 無	単位	t	単位数量	1	単価	
名称・規格		条件	単位	数量	単価	金額	摘要	
	基本運賃区分B 製品長12m以内 20kmまで		t	1				
	諸雑費(まるめ)		式	1				
	合計							
	単価							円/t

2次単価表

単価使用年月	2026.06
歩掛適用年月	2026.06
労務調整係数	1.000-00000 0.0 0

単 41号	仮設材等の積込み取卸し費	積込み、取卸し(往復分)	単位	t	単位数量	1	単価	
名称・規格		条件	単位	数量	単価	金額	摘要	
	積込み、取卸し費(仮設材等)		t	2				
	合計							
	単価							円/t

3次単価表

単価使用年月	2026.06
歩掛適用年月	2026.06
労務調整係数	1.000-00000 0.0 0

単 42号	材料費(枚)		単位	枚	単位数量	1	単価	
名称・規格		条件	単位	数量	単価	金額	摘要	
	材料費 袋詰玉石用袋材 1t用		袋	1				
	合計							
	単価						円/枚	

3次単価表

単価使用年月	2026.06
歩掛適用年月	2026.06
労務調整係数	1.000-00000 0.0 0

単 43号	ハックホウ(クローラ)運転		単位	日	単位数量	1	単価	
名称・規格		条件	単位	数量	単価	金額	摘要	
	運転手(特殊)		人	1				
	軽油		L	119				
	ハックホウ(クローラ)[標準・クレーン機能付き] 山積0.8m3(平積0.6m3)2.9t吊		日	1.06				
	諸雑費(まるめ)		式	1				
	合計							
	単価							円/日

3次単価表

単価使用年月	2026.06
歩掛適用年月	2026.06
労務調整係数	1.000-00000 0.0 0

単 44号	名称・規格	条件	単位	日	単位数量	金額	単価	摘要
	ハックホウ(クロー型)運転	製作・設置, 5m以下, -3m<=H<=2m					1	
	名称・規格	条件	単位	数量	単価	金額		摘要
	運転手(特殊)		人	1				
	軽油		L	63				
	ハックホウ(クロー)後方超小旋回クレーン 山積0.45m3(平積0.35m3)吊2.9t		日	1.28				
	諸雑費(まるめ)		式	1				
	合計							
	単価						円/日	

3次単価表

単価使用年月	2026.06
歩掛適用年月	2026.06
労務調整係数	1.000-00000 0.0 0

単 45号	ハックホウ(クローラ)運転	撤去, 6m以下, -3m<=H<=2m	単位	日	単位数量	1	単価	
名称・規格		条件	単位	数量	単価	金額	摘要	
	運転手(特殊)		人	1				
	軽油		L	101				
	ハックホウ(クローラ)[標準・クレーン機能付き] 山積0.8m3(平積0.6m3)2.9t吊		日	1.21				
	諸雑費(まるめ)		式	1				
	合計							
	単価						円/日	

3次単価表

単価使用年月	2026.06
歩掛適用年月	2026.06
労務調整係数	1.000-00000 0.0 0

単 46号	ハックホウ(クローラ型)運転	撤去, 6m以下, -3m<=H<=2m	単位	日	単位数量	1	単価	
名称・規格		条件	単位	数量	単価	金額	摘要	
	運転手(特殊)		人	1				
	軽油		L	101				
	ハックホウ(クローラ) [標準・クレーン機能付き] 山積0.8m3(平積0.6m3)2.9t吊		日	1.21				
	諸雑費(まるめ)		式	1				
	合計							
	単価							円/日

3次単価表

単価使用年月	2026.06
歩掛適用年月	2026.06
労務調整係数	1.000-00000 0.0 0

単 47号	ハックホリ運転		単位	日	単位数量	1	単価	
名称・規格		条件	単位	数量	単価	金額	摘要	
	運転手(特殊)		人	1				
	軽油		L	45				
	ハックホリ(クローラ) [標準・クレーン機能付き] 山積0.8m3(平積0.6m3)2.9t吊		日	1.47				
	諸雑費(まるめ)		式	1				
	合計							
	単価							円/日

3次単価表

単価使用年月	2026.06
歩掛適用年月	2026.06
労務調整係数	1.000-00000 0.0 0

単 48号	工事中水中ポンプ運転	0以上120(m3/h)未満, 10m, 作業時排水	単位	日	単位数量	1	単価	
名称・規格		条件	単位	数量	単価	金額	摘要	
	工事中水中ポンプ [普通型] 潜水ポンプ 口径200mm 全揚程10m		日	1.2				
	諸雑費(まるめ)		式	1				
	合計							
	単価							円/日

3次単価表

単価使用年月	2026.06
歩掛適用年月	2026.06
労務調整係数	1.000-00000 0.0 0

単 49号	発動発電機運転	0以上120(m3/h)未満, 10m, 作業時排水	単位	日	単位数量	1	単価	
名称・規格		条件	単位	数量	単価	金額	摘要	
	軽油		L	46				
	発動発電機[ディーゼルエンジン駆動] 45kVA		日	1.2				
	諸雑費(まるめ)		式	1				
	合計							
	単価							円/日

機労材集計リスト (機械)

工事名	R8徳土 前川 藍・徳命 河川工事					
単価コード	名称	規格	単位	数量	金額	摘要
L001010004	バックホウ(クロー) [標準・クレーン機能付き]	山積0.8m3(平積0.6m3)2.9t吊	日	3.887	44,299	
L001010007	バックホウ(クロー) [標準]	山積0.8m3(平積0.6m3)	日	1.68	17,131	
L001010011	バックホウ(クロー) [後方超小旋回型]	山積0.28m3(平積0.2m3)	日	0.122	756	
L001010013	バックホウ(クロー) 後方超小旋回クレーン	山積0.45m3(平積0.35m3)吊2.9t	日	3.048	24,263	
L001070001	振動ロー(舗装用) [ハンド・カイト式]	運転質量0.5~0.6t	日	0.453	720	
L001070002	振動ロー(舗装用) [ハンド・カイト式]	運転質量0.8~1.1t	日	0.853	1,697	
L001070011	振動ロー(舗装用) [搭乗・コンパイト式]	運転質量3~4t	日	0.177	771	
L001100007	工事用水中モータポンプ [普通型]	潜水ポンプ 口径200mm 全揚程10m	日	12	6,312	
L001110010	発動発電機 [ディーゼルエンジン駆動]	45kVA	日	12	32,280	
L001180001	タンク 及びバケツ	質量 60~80kg	日	0.077	50	
M000202090	バックホウ(クロー型) [標準型・超低騒音型]	排出ガス対策型(第3次基準値) 山積0.8m3	供用日	1.61	32,358	
M000202142	バックホウ(クロー型) [標準型]	排出ガス対策型(2014年規制) 山積0.8m3	供用日	1.427	30,678	
M000301005	ダンプトラック [オンロード・ディーゼル]	10t積級	供用日	11.435	238,342	
	合計額				429,657	

見積単価一覧表

工事名	R8徳土 前川 藍・徳命 河川工事			
名称	規格	単位	単価	備考
処分費	コンクリート殻(無筋)	m3	1,410	L=5.6km

工事区分：築堤・護岸

数量総括表						
工種	種別	細別	規格	単位	数量	摘要
法覆護岸工						
	コンクリートブロック工					
		コンクリートブロック積	t=35cm, 間知ブロック	m ²	47	
		裏込材	RC-40	m ³	11	
		目地材	瀝青質, t=10mm	m ²	2	
		天端コンクリート				
		コンクリート	$\sigma_{ck} \geq 18N/mm^2$	m ³	1	
		型枠	小型構造物	m ²	4	
		目地材	瀝青質, t=10mm	m ²	0.2	
	護岸付属物工					
		小口止		m ³	3	※単位数量は計算書参照
		袋詰玉石	1t用	袋	8	
		防護柵	設置・撤去	m	25.3	
構造物撤去工						
	構造物取壊し工	コンクリート構造物取壊し	擦り付け工	m ³	0.4	

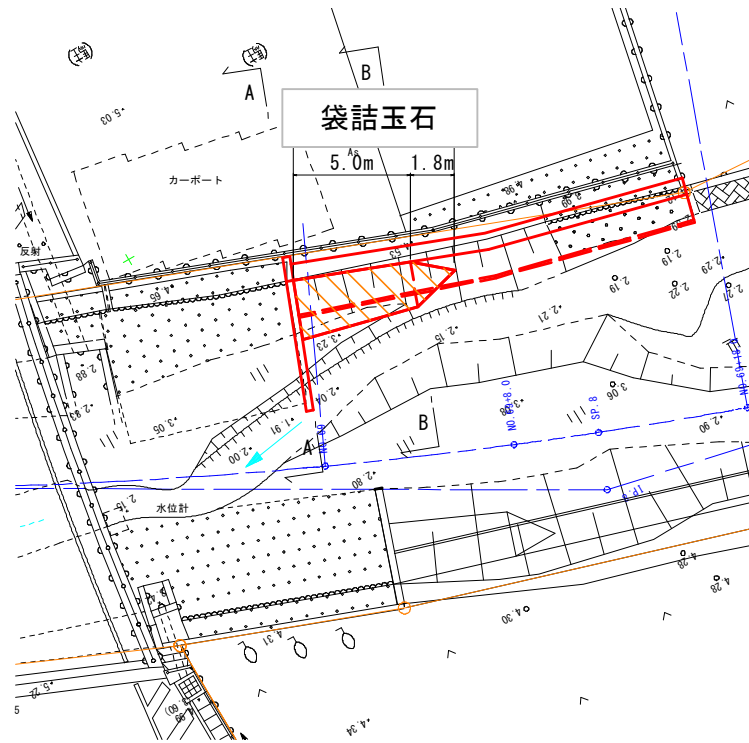
土 工 総 括 表

工 種	種 別	細 別	土 質	C	単位	設計数量	地山土量		備 考
必 要 土									
河川土工	盛 土	W<2.5m	土 砂	0.9	m ³	34.6			
		2.5≦W<4.0	土 砂	0.9	m ³	8.2			
護岸基礎工	埋 戻	W<1.0m	土 砂	0.9	m ³	0.4			
		1.0≦W<4.0m	土 砂	0.9	m ³	16.0			
小 計						59.2	65.8		①
発 生 土									
河川土工	掘 削		土 砂	1.0	m ³	36.4			
護岸基礎工	床 掘		土 砂	1.0	m ³	17.3			
小 計						53.7			②
仮設工	掘 削		土 砂	1.0	m ³	68.2			③
	整地(河床)		土 砂	1.0	m ³	62.7			③+②-①
仮設工									
仮設坂路工	整地	擦付部	土 砂	0.9	m ³	7.8			
		直線部	土 砂	0.9	m ³	15.6			
		勾配部	土 砂	0.9	m ³	57.3			
工事用道路工	整地		土砂	0.9	m ³	35.1			
小 計					m ³	115.8	115.8		流用土

河川土工			土 積 計 算 書													
測 点	点 間 距 離	点間距離 護岸法肩	掘削 (土砂)			盛土 (W<2.5m)			盛土 (2.5≤W<4.0)			断面積	平 均	数 量		
			断面積	平 均	数 量	断面積	平 均	数 量	断面積	平 均	数 量					
		護岸展開図参照														
NO. 68 +	19.1		3.1			2.1			1.9							
NO. 69 +	8.0	8.9m	8.6m	1.4	2.25	19.4	2.0	2.05	17.6	0.0	0.95	8.2				
NO. 69 +	17.0	9.0m	8.7m	2.5	1.95	17.0	1.9	1.95	17.0	0.0	0.00	0.0				
合 計	17.9m	17.3m				36.4m ³			34.6m ³			8.2m ³				

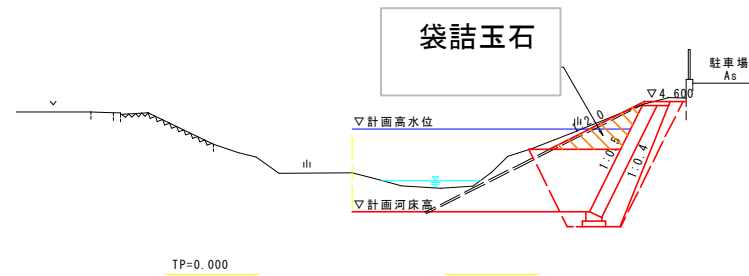
作業土工			土 積 計 算 書												
測 点	点 間 距 離	点間距離 護岸法肩	床掘 (土砂)			埋戻 (W<1.0m)			埋戻 (1.0≤W<4.0)			基面整正			
			断面積	平 均	数 量	断面積	平 均	数 量	断面積	平 均	数 量	断面積	平 均	数 量	
		護岸展開図参照													
NO. 68 +	19.1		1.0			0.1			0.7			1.43			
NO. 69 +	8.0	8.9m	8.6m	1.0	1.00	8.6	0.0	0.05	0.4	1.0	0.85	7.3	1.43	1.43	12.7
NO. 69 +	17.0	9.0m	8.7m	1.0	1.00	8.7	0.0	0.00	0.0	1.0	1.00	8.7	1.43	1.43	12.9
合 計	17.9m	17.3m				17.3m ³			0.4m ³			16.0m ³			25.6m ³

法覆護岸工						
細 別	規 格	記号	計 算 式	単位	小 計	合 計
コンクリートブロック工 (コンクリートブロック積)			構造図より	式		1
	延長調書		N0. 68+19. 4~N0. 69+17. 0	m	17. 1	
【1式当り】						
コンクリートブロック積						
(間知ブロック)	控え t=35cm (擦付部)	1	$1/2*(3. 2+2. 6)*1/2*(8. 3+8. 5)$	m ²	24. 4	
	控え t=35cm (標準部)	2	2. 6*8. 7	m ²	22. 6	
				合計	m ²	47. 0
裏込材	RC-40 (擦付部)	1	$1/2*(1. 2+1. 4)*1/2*(8. 3+8. 5)$	m ³	10. 9	
	RC-40 (標準部)	2	1. 2*8. 7	m ³	10. 4	
				合計	m ²	21. 3
目地材	瀝青質, t=10mm		ブロック積の体積の1/10として計上			
			47*0. 350*1/10	m ²	1. 6	
天端コンクリート	延長調書		N0. 68+19. 4~N0. 69+17. 0	m	17. 0	
【10. 0m当り】						
コンクリート	$\sigma_{ck} \geq 18\text{N/mm}^2$		0. 10*0. 688*10	m ³	0. 7	
型枠	小型構造物		$(0. 10*1. 118+0. 10*1. 077)*10$	m ²	2. 2	
目地材	瀝青質, t=10mm		0. 7*1/10	m ²	0. 1	
【1式当り】						
コンクリート	$\sigma_{ck} \geq 18\text{N/mm}^2$		0. 7*1/10*17. 0	m ³	1. 2	
型枠	小型構造物		2. 2*1/10*17. 0	m ²	3. 7	
目地材	瀝青質, t=10mm		0. 1*1/10*17. 0	m ²	0. 2	
			$(0. 306+0. 591)/2*2. 988+(0. 591+0. 391)/2*0. 25-0. 1*0. 15$			



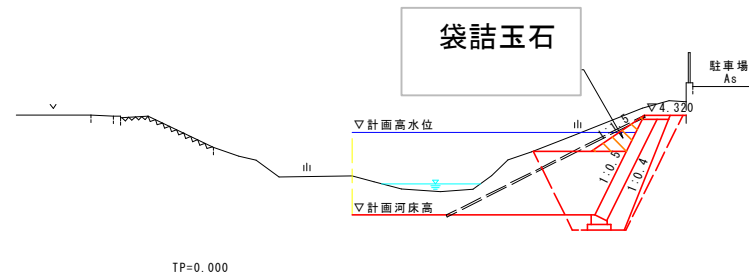
A-A断面

※NO. 69断面に描写



B-B断面

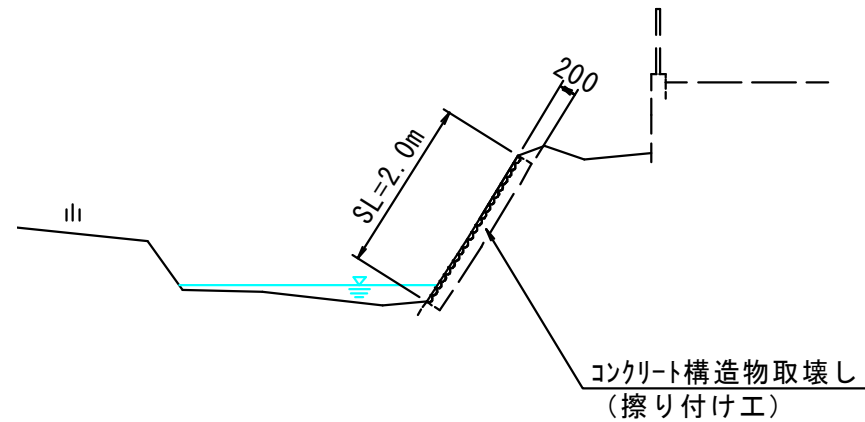
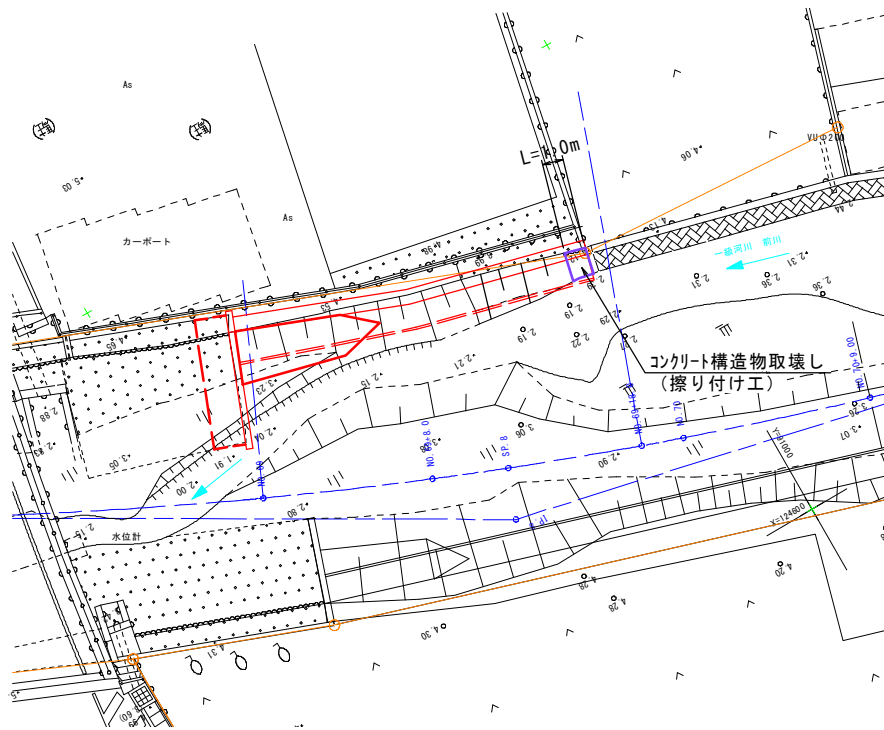
※NO. 69断面に描写



構造物撤去工

細 別	規 格	記号	計 算 式	単位	小 計	合計
構造物取壊し工			No. 69+16.0~No. 69+17.0付近			
コンクリート構造物取壊し	擦り付け工		延長×斜距離×厚み			
			1.0*2.0*0.2	m ³	0.4	

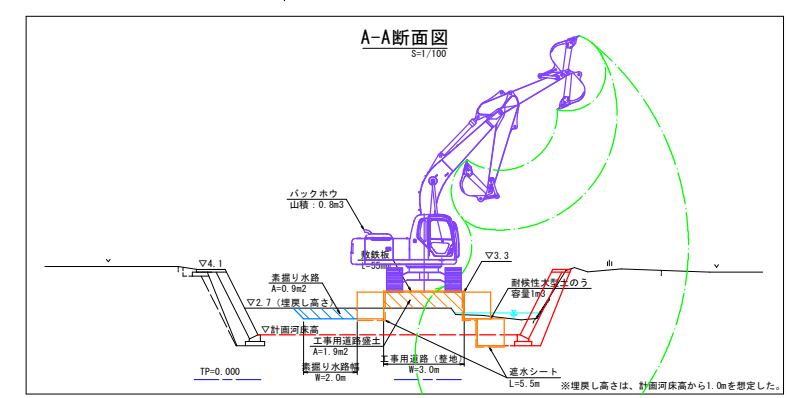
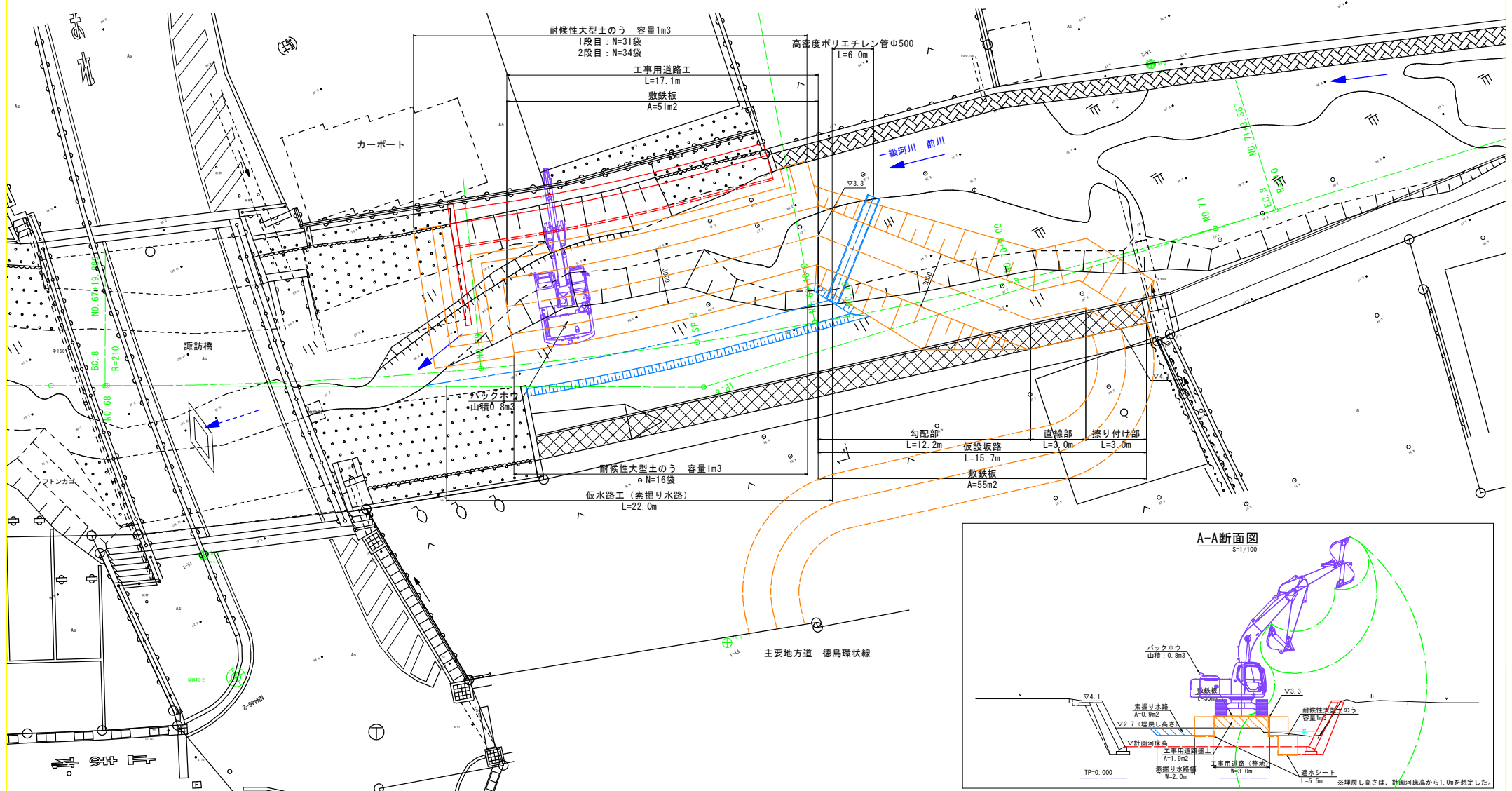
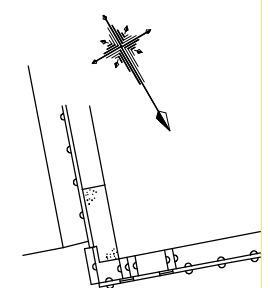
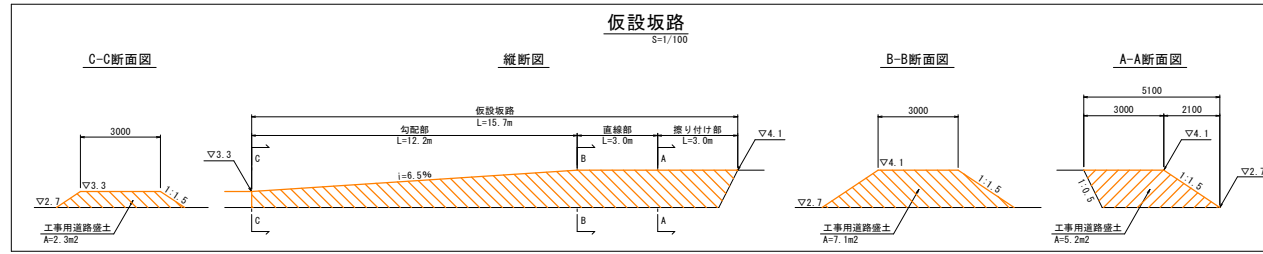
根拠図



仮設工		土 積 計 算 書													
測 点	点 間 距 離	点間距離 護岸法肩	掘削 (土砂)			盛土 (W<2.5m)			盛土 (2.5≤W<4.0)						
			断面積	平 均	数 量	断面積	平 均	数 量	断面積	平 均	数 量	断面積	平 均	数 量	
		護岸展開図参照													
NO. 68 +	19.1		5.5			1.0			1.4						
NO. 69 +	8.0	8.9m	8.6m	1.7	3.60	31.0	0.0	0.50	4.3	1.8	1.60	13.8			
NO. 69 +	17.0	9.0m	8.7m	2.3	2.00	17.4	0.3	0.15	1.3	1.8	1.80	15.7			
合 計	17.9m	17.3m				48.4m3			5.6m3			29.5m3			

施工計画図

S=1/100



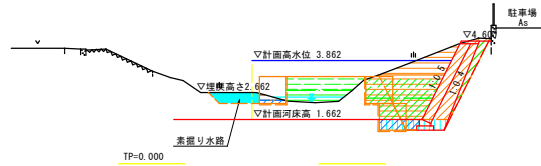
土工横断図

S=1/100

NO. 68+19.1

※NO. 69断面に描写

※埋戻高さは計画河床から
1mを確保したものを想定する



【作業土工】

採掘	土砂	1.0	
埋戻し	W<1m	0.1	
	1m≦W<4m	0.7	

【河川土工】

掘削	土砂	3.1	
盛土	W<2.5m	2.1	
	2.5≦W<4.0	1.9	

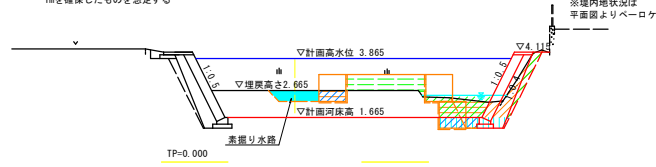
【仮設工】

掘削	土砂	5.5	
盛土	W<2.5m	1.0	
	2.5≦W<4.0	1.4	

NO. 69+8.0

※NO. 70断面に描写

※埋戻高さは計画河床から
1mを確保したものを想定する



【作業土工】

採掘	土砂	1.0	
埋戻し	W<1m	0.0	
	1m≦W<4m	1.0	

【河川土工】

掘削	土砂	1.4	
盛土	W<2.5m	2.0	
	2.5≦W<4.0	0.0	

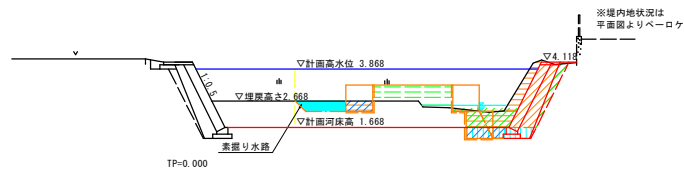
【仮設工】

掘削	土砂	1.7	
盛土	W<2.5m	0.0	
	2.5≦W<4.0	1.8	

NO. 69+17.0

※NO. 70断面に描写

※埋戻高さは計画河床から
1mを確保したものを想定する



【作業土工】

採掘	土砂	1.0	
埋戻し	W<1m	0.0	
	1m≦W<4m	1.0	

【河川土工】

掘削	土砂	2.5	
盛土	W<2.5m	1.9	
	2.5≦W<4.0	0.0	

【仮設工】

掘削	土砂	2.3	
盛土	W<2.5m	0.3	
	2.5≦W<4.0	1.8	